



CYMWYSTERAU 23/24

Help llaw ar gyfer arholiadau ac asesiadau



Cynnwys

ADRAN

TUDALEN

2

3

4

5

6

7

8

9

10

Cyflwyniad

Os wyt ti'n astudio cymwysterau eleni, bydd arholiadau ac asesiadau'n cael eu cynnal yn ôl y bwriad.

Bydd arholiadau'n cael eu cynnal yn yr haf ar gyfer cymwysterau TGAU, UG a Safon Uwch, ac ar gyfer rhai cymwysterau galwedigaethol. Bydd asesiadau ymarferol ac asesiadau di-arholiad eraill hefyd yn cael eu cynnal.

Bydd y wybodaeth yn y canllaw yma yn dy helpu i ddeall sut fydd dy arholiadau a'th asesiadau yn gweithio eleni. Mae rhestr o ddyddiadau pwysig, gwybodaeth am sut bydd dy gymwysterau'n cael eu graddio, ynghyd â gwybodaeth a chymorth defnyddiol arall.

Dweud dy ddweud

Bob blwyddyn, rydym yn awyddus i glywed adborth gan ddysgwyr sydd wedi sefyll arholiadau ac asesiadau. Byddwn yn lansio'r arolwg eleni ar 7 Mai a byddwn yn ei rannu ar ein sianeli cyfryngau cymdeithasol fel bod modd dod o hyd iddo yn hawdd. Mae'n gyflym ac yn hawdd i'w gwblhau ac yn rhoi gwybodaeth bwysig i ni ar gyfer trefnu cyfresi arholiadau yn y dyfodol.



Ein rôl ni

Efallai nad wyt wedi clywed am Cymwysterau Cymru o'r blaen. Rydyn ni'n rheoleiddio cymwysterau nad ydynt yn raddau yng Nghymru. Ein gwaith ni yw gwneud yn siŵr bod cymwysterau'n bodloni dy anghenion di.

Rydyn ni hefyd yn hybu hyder yn y system gymwysterau yng Nghymru, i wneud yn siŵr bod dy gymwysterau yn cael eu gwerthfawrogi ac y byddan nhw'n dy helpu di i gymryd y cam nesaf yn dy addysg neu gyflogaeth.

Rydyn ni'n goruchwylio'r broses o osod safonau priodol i gefnogi hyder y cyhoedd yn y cymwysterau canlynol:

- TGAU
- Safon UG
- Safon Uwch
- Tystysgrif Her Sgiliau
- Bagloriaeth Sgiliau Cymru Uwch
- Cymwysterau galwedigaethol

Rydyn ni'n gweithio'n agos gyda Llywodraeth Cymru a chyrrff dyfarnu er mwyn rheoleiddio cymwysterau yng Nghymru.



Dyddiadau pwysig ar gyfer cymwysterau TGAU, UG, Safon Uwch, Tystysgrif Her Sgiliau a Bagloriaeth Sgiliau Cymru Uwch 2024

**NAWR-
EBRILL**

Dal i astudio ar gyfer dy gymwysterau, cwblhau asesiadau di-arholiad mewn rhai pynciau

**MAI-
MEHEFIN**

Sefyll dy arholiadau

**MAI-
GORFFENNAF**

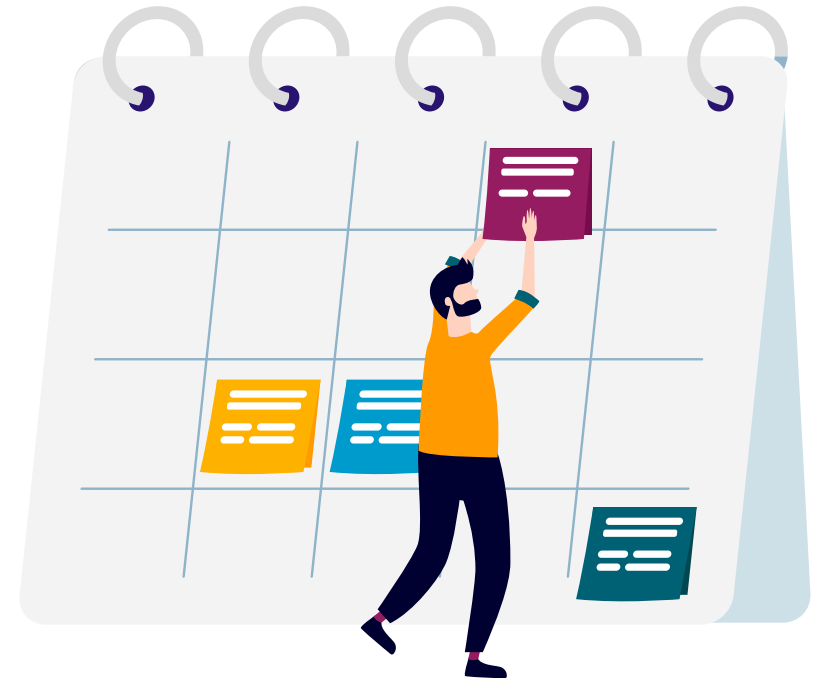
Papurau arholiad yn cael eu marcio a'u graddio gan y cyrff dyfarnu

**DYDD
IAU 15
AWST**

Diwrnod canlyniadau ar gyfer UG, Safon Uwch, Tystysgrif Her Sgiliau a Bagloriaeth Sgiliau Cymru Uwch

**DYDD
IAU 22
AWST**

Diwrnod canlyniadau ar gyfer TGAU a'r Dystysgrif Her Sgiliau Cenedlaethol/ Sylfaen



Dyddiadau pwysig ar gyfer cymwysterau galwedigaethol 2024

**NAWR-
GORFFENNAF**

Dal i astudio ar gyfer dy gymwysterau

**NAWR-
GORFFENNAF**

Dal i sefyll dy asesiadau a dy arholiadau (os oes gan dy gymhwyster arholiadau ffurfiol)

**MEHEFIN-
GORFFENNAF**

Graddau'n cael eu dyfarnu

**GORFFENNAF
- AWST**

Derbyn dy ganlyniadau



Sut fydda i'n cael fy asesu eleni?

Cymwysterau TGAU, UG a Safon Uwch:

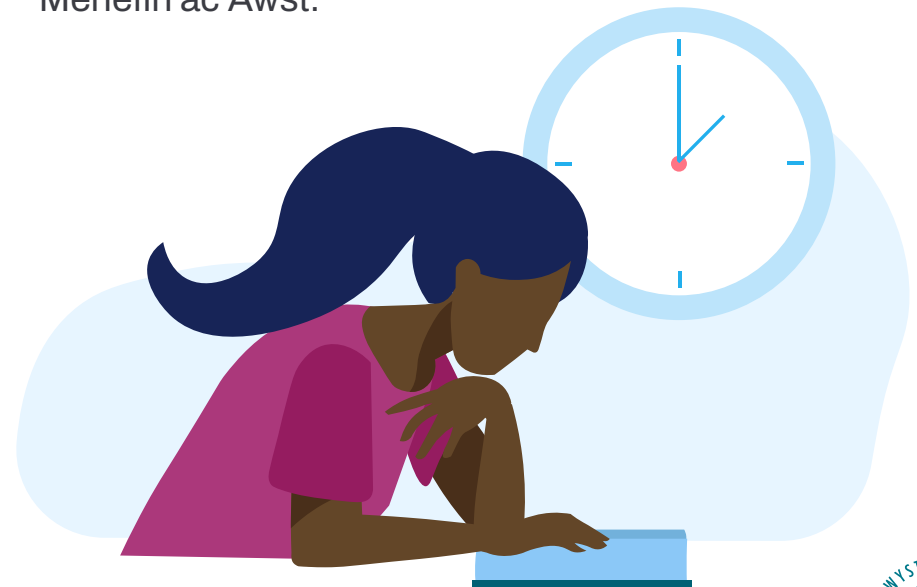
Mae'r rhan fwyaf o gymwysterau TGAU, UG a Safon Uwch wedi'u bwriadu i gael eu hasesu'n gyfan gwbl neu'n rhannol gan arholiadau. Bydd pawb yn cael yr un arholiadau, yr un pryd ac yn yr un modd.

- ✓ Byddi di'n gorffen unrhyw asesiadau di-arholiad, os oes gan dy bwnc unrhyw un o'r rhain (efallai dy fod wedi cwblhau rhai o'r rhain yn gynharach yn dy gwrs).
- ✓ Byddi di'n sefyll dy arholiadau ym mis Mai a mis Mehefin.
- ✓ Bydd CBAC yn dyfarnu dy raddau ar ôl i dy arholiadau ac unrhyw asesiadau di-arholiad gael eu marcio.

Cymwysterau galwedigaethol:

Mae cymwysterau galwedigaethol yn fwy amrywiol o ran sut maen nhw'n cael eu hasesu. Bydd gan gyrff dyfarnu wybodaeth ar eu gwefannau am y trefniadau ar gyfer cymwysterau galwedigaethol.

- ✓ Byddi di'n dal i sefyll dy asesiadau a dy arholiadau (os oes gan dy gymhwyster arholiadau ffurfiol).
- ✓ Bydd y cyrff dyfarnu'n dyfarnu dy raddau rhwng Mehefin ac Awst.



Graddio cymwysterau eleni

Unwaith y bydd dy arholiadau a dy asesiadau wedi'u marcio, bydd y corff dyfarnu yn dyfarnu dy raddau. Byddan nhw'n dilyn y prosesau arferol er mwyn gwneud yn siŵr bod y marcio'n deg ac yn gyson.

Fel rhan o'n rôl ni fel rheoleiddiwr, byddwn ni'n monitro'r cyrff dyfarnu wrth iddyn nhw farcio dy bapurau a dyfarnu dy raddau.

Bydd arholiadau ac asesiadau sy'n cael eu sefyll gan ddysgwyr yng Nghymru yn ystod blwyddyn academiaidd 2023-24 yn cael eu graddio yn unol â'r trefniadau cyn y pandemig. Mae hyn yn golygu na fydd CBAC yn darparu gwybodaeth ymlaen llaw cyn arholiadau fel y gwnaethon nhw yn 2022-23. Ni fydd polisi graddio hanner ffordd yn fras chwaith, fel fuodd yn 2022-23. Rydyn ni'n gwybod bod y pandemig wedi cael effaith hirdymor ar ddysgu i rai, felly bydd rhywfaint o amddiffyniad ystadegol i osgoi canlyniadau ymhell islaw blynyddoedd cyn y pandemig, os oes angen.

Mae dychwelyd at drefniadau cyn y pandemig yn ein helpu i ddiogelu gwerth hirdymor dy raddau, ac mae'n cyd-fynd â dulliau gweithredu ar draws gweddill y DU, gan sicrhau bod dy gymwysterau yr un gwerth â'r rhai sy'n cael eu cymryd mewn mannau eraill yn y DU.



Beth fydd yn digwydd os ydw i'n sâl neu'n methu â sefyll arholiad yn yr haf?

Efallai y bydd rhesymau pam na fyddi di'n gallu sefyll un neu fwy o dy arholiadau eleni.

Mae amserlen yr arholiadau wedi'i chynllunio i ganiatáu peth amser rhwng pob arholiad yn yr un cymhwyster. Os byddi di'n sâl, bydd angen i ti gysylltu â'th ysgol neu goleg cyn gynted â phosibl. Efallai y byddan nhw'n gallu trefnu i ti barhau i sefyll dy arholiad (er enghraifft, trwy ynysu mewn ystafell arall), neu efallai y byddan nhw'n dy gynghori i aros gartref.

Mae CBAC yn cynnal proses o'r enw ystyriaeth arbennig. Os byddi di'n methu un papur arholiad, a bod dy ysgol neu goleg yn meddwl dy fod ti'n gymwys i gael ystyriaeth arbennig, gallan nhw wneud cais ar dy ran. Mewn llawer o achosion, bydd modd dyfarnu gradd i ti o hyd, yn seiliedig ar sut rwyf wedi gwneud mewn arholiad neu asesiad arall ar gyfer yr un cymhwyster.



Beth sy'n digwydd ar ôl i mi dderbyn fy nghanlyniadau?

TGAU a Thystysgrif Her Sgiliau Sylfaen / Cenedlaethol

Mae nifer o **opsiynau** ar gael ar ôl i ti gwblhau dy astudiaethau.

Os na wnes di gyrraedd y graddau roeddet ti'n gobeithio amdany'n nhw, bydd angen i ti siarad â'th ysgol, coleg, darparwr neu gyflogwr rwy't ti'n gobeithio symud ymlaen iddyn nhw nesaf.

Safon Uwch a'r Dystysgrif Her Sgiliau Uwch

Efallai y byddi di'n penderfynu ar **sawl llwybr** ar ôl gorffen dy astudiaethau Safon Uwch a Thystysgrif Her Sgiliau Uwch.

Os na wnes di sicrhau'r graddau roeddet ti wedi gobeithio eu cael, bydd angen i ti siarad â'th ysgol neu goleg, yn ogystal â'r cyflogwr/darparwr roeddet ti'n gobeithio symud ymlaen iddyn nhw yn y dyfodol, i ystyried dy opsiynau.

Os gwnes di gais am raglen radd yn y brifysgol trwy

UCAS a chael cynnig amodol, yna yn dibynnu ar dy raddau, a phenderfyniad y brifysgol, byddi di'n cael dy dderbyn neu dy wrthod ar gyfer y cwrs hwnnw.

Os na wnes di sicrhau'r graddau roeddet ti'n gobeithio amdany'n nhw, paid â chynhyrfu! Os hoffet fynd i'r brifysgol o hyd, gallet ti wneud cais am gyrsiau eraill trwy System Glirio UCAS.

Mae rhagor o wybodaeth ar gael yma.

Cymwysterau galwedigaethol

Yn dibynnu ar lefel astudio dy gymwysterau galwedigaethol, gallet ti ystyried sawl opsiwn ar gyfer dy gamau nesaf. Fel y rhai sy'n derbyn canlyniadau ar gyfer cymwysterau TGAU a Safon Uwch, bydd angen i ti weithio gyda'th goleg, darparwr, neu gyflogwr os na wnes di gyrraedd y gofynion ar gyfer cam nesaf dy addysg neu gyflogaeth.

Fe weli di ragor o wybodaeth trwy glicio ar y dolenni ar y dudalen ganlynol.

Mae help ar gael

Rydyn ni'n deall bod paratoi ar gyfer arholiadau ac asesiadau yn gallu bod yn gyfnod anodd ar gyfer dysgwyr, rhieni, gofalwyr, ysgolion a cholegau. Mae amrywiaeth o help ar gael.



Gwasanaeth Derbyn y Prifysgolion a'r Colegau (UCAS) sy'n rheoli'r broses ymgeisio ar gyfer ymgeiswyr prifysgol. Mae gwefan UCAS yn darparu amrywiaeth o wybodaeth ddefnyddiol i'th helpu ar bob cam o'th gais prifysgol.



Mae gan Gomisiynydd Plant Cymru lawer o wybodaeth ddefnyddiol am wasanaethau cymorth i bobl ifanc, gan gynnwys cymorth iechyd meddwl ac emosiynol.



Mae gan Gyrfa Cymru lawer o wybodaeth ddefnyddiol am gymwysterau a hyfforddiant.



Os wyt ti'n gweld pethau'n anodd, mae elusen Mind yn cynnig cyngor a chymorth iechyd meddwl, yn gyfrinachol.

POB LWC I TI YN DY ARHOLIADAU AC ASESIADAU!



I gael rhagor o wybodaeth, cer i
www.cymwysterau.cymru

